

# Пули в патронах для гладкоствольного оружия

## 12/70 Легенда



НОВИНКА!

Вариант исполнения:

М П-6 Э СВИНЦОВАЯ	М П-6 СВИНЦОВАЯ	М П-2 СВИНЦОВАЯ	М П-3 СВИНЦОВАЯ
ЭКСПАНСИВНАЯ			ЭКСПАНСИВНАЯ
Масса пули (в сборе), г:	32	32	28
Масса пор-го элемента, г:	27	27	24
V <sub>0</sub> пули, м/с:	410	410	430
Поперечник (x=50 м), мм:	50	50	50

Свинцовая подкалиберная пуля с оперением.  
12/70 - для любых дульных сужений.



Стандартный вариант.  
Максимальное **проникающее** воздействие.

## УНО



НОВИНКА!

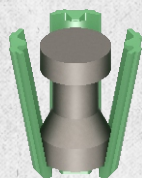
Вариант исполнения:

УНО-40	УНО-35	УНО-35 Э	УНО-28	УНО-28
		ЭКСПАНСИВНАЯ		
Масса пули, г:	40,0	35,0	28,0	28,0
V <sub>0</sub> пули, м/с:	390	410	410	420
Поперечник (x=50 м), мм:	60	60	60	60

Свинцовая калиберная пуля в полимерной оболочке.  
Для дульных сужений до 1,25 мм.



Экспансивный вариант (деформируется в цели).  
Максимальное **останавливающее** воздействие.



## Ленинградка - 2 «Л-2»

Калибр:	12/70	16/70	20/70
Масса пули, г:	26,0	26,0	19,0
V <sub>0</sub> пули, м/с:	450	450	480
Поперечник (x=50 м), мм:	45	45	45

Стальная подкалиберная пуля.  
Для любых дульных сужений.

Сталь



## Спорт-С

Калибр	12/70	20/70
Диаметр пули, мм	16,8	15,6
Масса пули, г:	27,5	22,5
V <sub>0</sub> пули, м/с:	410	450
Поперечник (x=50 м), мм:	155	100

Свинцовая пуля.  
12/70 - для любых дульных сужений до 1,0 мм (чок).  
20/70 - для дульных сужений до 0,0 мм (цилиндр).



## Байбак

Калибр	410/50,7
Тип гильзы:	металлическая
Масса пули, г:	9,0
V <sub>0</sub> пули, м/с:	500
Поперечник (x=50 м), мм:	75

Для дульных сужений до 0,0 мм (цилиндр).

Цинк

## Для насадки «Paradox»



## 12/70 Гризли 35

Масса пули, г:	35,0
V <sub>0</sub> пули, м/с:	415
Поперечник (x=50 м), мм:	65

Свинцовая калиберная пуля.  
Дульное сужение до 0,25 мм (цилиндр с напором).



## 12/70 Гризли 40

Масса пули, г:	40,0
V <sub>0</sub> пули, м/с:	390
Поперечник (x=50 м), мм:	70

Свинцовая калиберная пуля.  
Дульное сужение до 0,5 мм (получок).



## Стриж

Калибр	410/50,7
Масса пули, г:	16
V <sub>0</sub> пули, м/с:	310
Поперечник (x=50 м), мм:	65

Калиберная оболочечная экспансивная пуля.  
Оболочка пули - биметалл.



## FMJ 18

Калибр	410/50,7
Масса пули, г:	18,0
V <sub>0</sub> пули, м/с:	310
Поперечник (x=50 м), мм:	60

Калиберная оболочечная пуля.  
Оболочка пули - биметалл.

# 9,6/53 Lancaster

НОВИНКА!



Картечь

Дробь

## Дробь №7 (2,50 мм)

Масса дроби, г: 14,0  
V<sub>0</sub> дроби, м/с: 450

## Картечь 8,0 мм (5 шт.)

Масса картечи, г: 18,8  
V<sub>0</sub> дроби, м/с: 490



FMJ 3

FMJ 11

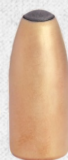
FMJ 15

FMJ 18

Вариант исполнения:

	FMJ 3	FMJ 11	FMJ 15	FMJ 18
Масса пули, г:	15,5	11	14,8	18
V <sub>0</sub> пули, м/с:	720	560	700	650
Поперечник (x=100 м), мм:	50	50	50	40

Оболочечная биметаллическая пуля.



## SP 18

Масса пули, г: 18,0  
V<sub>0</sub> пули, м/с: 650  
Поперечник (x=100 м), мм: 35

Полуоболочечная латунная пуля.



## Ксион 18

Масса пули, г: 18,0  
V<sub>0</sub> пули, м/с: 650  
Поперечник (x=100 м), мм: 35

Полуоболочечная биметаллическая пуля.



## Стриж М

Масса пули, г: 16,0  
V<sub>0</sub> пули, м/с: 650  
Поперечник (x=100 м), мм: 35

Полуоболочечная биметаллическая пуля.  
Экспансивная.

# 366 ТКМ



## Дробь №10 (1,75 мм)

Масса дроби, г: 6,2  
V<sub>0</sub> дроби, м/с: 500



FMJ-2

FMJ-3

## Оболочечные

	FMJ-2	FMJ-3
Масса пули, г:	13,0	12,0
V <sub>0</sub> пули, м/с:	630	630
Поперечник (x=100 м), мм:	50	50

Оболочечная пуля.  
FMJ-2 - биметалл, латунь.  
FMJ-3 - биметалл.



## Конус

Масса пули, г: 14,5  
V<sub>0</sub> пули, м/с: 620  
Поперечник (x=100 м), мм: 50

Полуоболочечная биметаллическая пуля.



Ксион 13

Ксион 15

## Полуоболочечные

	Ксион 13	Ксион 15
Масса пули, г:	13,0	15,0
V <sub>0</sub> пули, м/с:	650	600
Поперечник (x=100 м), мм:	40	40

Полуоболочечная пуля.  
Ксион 13 - биметалл, латунь.  
Ксион 15 - биметалл, латунь.



## Дэри

Масса пули, г: 13,5  
V<sub>0</sub> пули, м/с: 550  
Поперечник (x=100 м), мм: 75

Свинцовая пуля в полимерном покрытии



## ЭКО

Масса пули, г: 6,5  
V<sub>0</sub> пули, м/с: 780  
Поперечник (x=100 м), мм: 100

Цинковый сплав

# 366 Magnum

НОВИНКА!



FMJ-2

FMJ-3

	FMJ-2	FMJ-3
Масса пули, г:	15,0	15,0
$V_0$ пули, м/с:	690	690
Поперечник (x=100 м), мм:	50	40

Оболочечная пуля:  
FMJ-2 - биметалл.  
FMJ-3 - биметалл.

НОВИНКА!



Конус

Масса пули, г:	14,5
$V_0$ пули, м/с:	700
Поперечник (x=100 м), мм:	50

Полуоболочечная биметаллическая пуля.



Ксион 15

Масса пули, г:	15,0
$V_0$ пули, м/с:	680
Поперечник (x=100 м), мм:	50

Полуоболочечная пуля.  
Оболочка пули - биметалл; латунь.



Экстра

Масса пули, г:	11,1
$V_0$ пули, м/с:	750
Поперечник (x=100 м), мм:	40

Цельнометаллическая латунная пуля.

# 345 ТК

FMJ 7,5



Масса пули, г:	7,5
$V_0$ пули, м/с:	400
Поперечник (x=50 м), мм:	70

Оболочечная биметаллическая пуля.

ЭКО



Масса пули, г:	6,5
$V_0$ пули, м/с:	420
Поперечник (x=50 м), мм:	70

Цельнометаллическая пуля

FMJ 9,5



subsonic/дозвуковая

Масса пули, г:	9,5
$V_0$ пули, м/с:	310
Поперечник (x=50 м), мм:	70

Оболочечная биметаллическая пуля.

# Пули в патронах для нарезного оружия

## 7,62x54R, 308 Win.



Купра

Масса пули, г:	12,8
$V_0$ пули, м/с:	700
Поперечник (x=50 м), мм:	60

Оболочечная биметаллическая пуля.

НОВИНКА!

НОВИНКА!



Altim

Масса пули, г:	12,4
$V_0$ пули, м/с:	700
Поперечник (x=100 м), мм:	40

Алюминиевый наконечник.  
Покрытие пули - медь.  
Оболочка пули - биметалл.



Redtim

Масса пули, г:	11,9
$V_0$ пули, м/с:	750(7,62x54R); 720 (308 Win.)
Поперечник (x=100 м), мм:	40

Пластиковый баллистический наконечник.  
Покрытие пули медь + никель.  
Оболочка пули - биметалл.  
Экспансивная.



SP-180

Масса пули, г:	11,7
$V_0$ пули, м/с:	720
Поперечник (x=100 м), мм:	30

Полуоболочечная пуля.  
Оболочка пули - латунь.

## 8x57 IS



FMJ

Масса пули, г:	12,8
$V_0$ пули, м/с:	730
Поперечник (x=50 м), мм:	70

Оболочечная биметаллическая пуля.

# Наши ружья и ЗИПы в этих калибрах



**TK 502**  
410/76  
22L.R.  
5,45X39



**TK 503**  
366 Magnum



**TK 509 «Классик»**  
345TK



**TK 510**  
9x19



**TK 527**  
12/76 и 9,6/53 Lancaster

## Насадок дульный

**Насадок С410-100-500 Парадокс**  
(для ружей калибра 410-76 и 410/50,7)



Длина насадка, мм:	100
Длина нарезной части, мм:	65
Число нарезов, шт.:	6
Шаг нарезов, мм:	900
Направление нарезов:	левое
Резьба внутренняя (для присоединения к ружью):	M15x0,75
Резьба наружная:	M16x1

**Насадок дульный калибра 366**  
(для ружей калибра 366TKM и 366 Magnum)



Длина насадка, мм:	160
Длина нарезной части, мм:	130
Число нарезов, шт.:	6
Шаг нарезов, мм:	500
Направление нарезов:	правое
Резьба внутренняя (для присоединения к ружью):	M15x0,75
Резьба наружная:	M16x1

**Насадок дульный калибра 345TK**



Длина насадка, мм:	102
Длина нарезной части, мм:	80
Число нарезов, шт.:	6
Шаг нарезов, мм:	500
Направление нарезов:	правое
Резьба внутренняя (для присоединения к ружью):	M15x0,75
Резьба наружная:	M16x1



YouTube



Группа в ВК



Сайт

426063, Россия, г. Ижевск,  
ул. Гольянский поселок, 8.  
Тел.: +7 (3412) 27-16-57

www.techrim.ru