

Иван Наговицин

«Техкрим» стал мощнее

За последний год компания «Техкрим» много работала над травматическим оружием, и сегодня хочется об этом рассказать. А также поделиться с читателями нашими планами на будущее.

Начнём с наиболее массового патрона для рынка РФ – 9mm PA. Основная наша задача – сделать патрон более всеядным, обеспечить его стабильную работу на многочисленных, и часто капризных, импортных переделках. Мы пересмотрели состав резиновой смеси, что снизило процент разрывов до незаметных 0,5% от общего количества выстрелов в нашей испытательной лаборатории. Также работаем над проблемой «просаженных» патронников, а именно с надрывами в них гильзы. Кстати, сейчас ГОСТ Р 50530–2007 допускает наличие на гильзе ещё до выстрела даже таких вопиющих вещей, как трещины по дульцу длиной не более 3 мм.

В конце 2014 г. заработала наша новая отстрелочная камера и лаборатория на её базе. Теперь она находится в шаговой доступности от производственного цеха, что позволяет отстреливать продукцию быстрее и в больших количествах, а цеху оперативно реагировать на реальную картину.

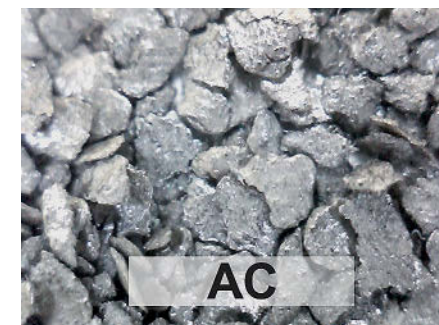
За этот год количество контрольных отстрелов готовой продукции увеличилось в три раза. Все выстрелы регистрируются электронной системой, которая набирает и показывает полную статистику отстрелов в «реальном времени». Во время контрольных отстрелов мы измеряем энергию метаемого снаряда, кучность, фиксируем разрывы шариков, а также скорость отката подвижных



A3



ТП-3



AC



Ирбис 24М

Различные виды порохов используемые в травматических патронах



Новый вариант завальцовки гильзы – «корона»

частей оружия на наиболее популярных моделях пистолетов.

Теперь скажем пару слов о перспективном калибре 10x28 – именно в нём мы и решили выполнить наш первый травматический пистолет P226T, продажи которого стартовали в прошлом месяце.

Вместе с перспективой, связанной с возможностью адаптации практически любого пистолета калибра 9x19, этот патрон поставил перед нами немало новых вопросов, на которые мы не сразу, но отлично ответили. С июля прошлого года, после паузы в продажах патрона 10x28, мы полностью перешли с тяжёлую пулю массой 1,4 г. Подростая скорость отката затвора, позволяет работать пистолетам стабильнее. Так же теперь работают все исполнения пистолета GP T12. Тяжёлая пуля несёт и такие приятные бонусы, как лучшая настильность и несколько увеличенная кучность.

Был пересмотрен и подход к порохам. Подвигли нас к этому не очень позитивные новости: закрытие производства нужных порохов в Красноярске и Перми задали нам серьёзную задачку. Пороха в травматике идут особо «острые», позволяющие разгонять лёгкие резиновые пули. На помощь пришли производители из США, а также наше «техкримовское» устройство дозирования пороха.

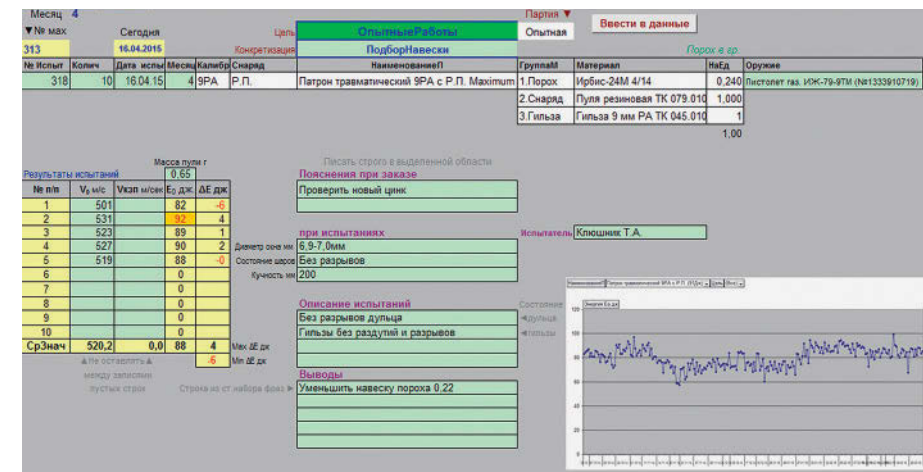
Не забыли мы и про «старичков» рынка. 10x22T – ранее оружие в этом калибре было рассчитано на дульную энергию 30–40 Дж, сейчас же появились новые модели, такие как GP T10, Streamer-T. Специально для пистолетов «новой волны» мы подняли энергетику данного калибра до средних значений в 80–85 Дж. По этой причине на лицевую сторону пачки нанесена предупреждающая надпись: «Внимание! Запрещено использовать в оружии, предназначенном для стрельбы патронами с энергией



Патрон 12/35. Шар нового варианта патрона в пластиковой гильзе стал твёрже, а его удельная энергия – выше



На пачках хорошо видны обозначения новой классификации патронов «Техкрим» по мощности



Экран электронной системы контроля, учёта и анализа выпускаемой продукции



менее 70 Дж». В противном случае стрельба усиленным патроном приведёт к разрушению таких пистолетов. Для них мы по-прежнему производим патрон старого образца.

Что касается калибра 12/35 для МР-341 «Хауда», то здесь мы перешли на новый, уменьшенный в диаметре и более твёрдый шар, а также на пластиковую гильзу. Патрон по-прежнему собирается вручную, но прилично подешевел. Энергия, как и раньше, осталась в районе 80–85 Дж, но проникающее действие увеличилось на 15%.

Сильнее всего из классических калибров досталось патрону .45 Rubber – чего только не предпринималось, чтобы сделать его интереснее и доступнее для покупателя. В итоге мы смогли поднять среднюю энергию выстрела с 60 до 85 Дж, за счёт завальцовки нового типа – «корона», которая обеспечивает не только более высокую энергию выстрела, но и отсутствие разрывов гильзы. Кстати, интересный факт про

этот калибр: мы провели эксперимент и в сравнении с патроном 9mm RA, при энергии ровно в 90 Дж, патрон калибра .45 Rubber показывает большее останавливающее действие на 17%.

А теперь отдельно про энергетику боеприпасов. С марта этого года ЗАО «Техкрим» ввело новую систему маркировки травматических патронов. Новые дозаторы, вкпе с пересмотренным техпроцессом и постоянно проводимыми контрольными отстрелами, позволили нам сильно «сжать» разброс энергий выстрела. То есть теперь патроны с маркировкой Maximum обеспечивают стабильную энергию в максимально узком диапазоне, оставаясь при этом рамках закона – до 91 Дж.

Патроны серии Norma – это патроны для тренировок и спорта. Они обеспечивают комфортную стрельбу, стабильную работу автоматики, а также высокую кучность. При этом стрелок меньше устаёт, а его пистолет работает дольше.

По нашей инициативе в ГОСТ Р 55786–2013 были внесены изменения, и теперь наш уважаемый покупатель может узнать среднюю энергию данной партии патронов, познакомившись с информацией на упаковке.

Если внимательно изучить таблицу, приведённую в этом материале, то возникает вопрос, почему не во всех калибрах есть оба варианта патронов. Ответ кроется в конструктивных особенностях оружия – не всё оно пригодно для использования обоих боеприпасов. Но если есть задача, значит будет решение.

В этом году нашему предприятию исполнится 21 год, именно в этом возрасте в РФ гражданин получает возможность купить травматический пистолет. Мы делаем, делаем и ещё многое сделаем для того, чтобы обеспечить возможность гражданам нашей страны на законных основаниях владеть качественным, надёжным оружием.

Патрон 10x22T теперь тоже стал мощнее



Классификатор выпускаемых «Техкримом» патронов

Калибр	Norma	Maximum
9 мм РА	✓	✓
380 MEGUM	✓	
10x22T	Было	Стало ✓ NEW!
10x28T		✓
10x32T	✓	
11,43x32T	✓	
45TK	✓	
45Rubber	Было	Стало ✓ NEW!
12/35		✓

